

**ATAL**  
Alianza Técnica de Apoyo al Legislativo

# Reformas a la LEPP

COMENTARIOS A LA INICIATIVA DEL TSE



## REPRESENTATIVIDAD

Elección directa y personal del candidato de preferencia



## INSTITUCIONALIDAD

Fortalecer funciones, efectividad e independencia del TSE



## CERTEZA

Corregir algunas disposiciones vigentes que causan confusión

# Una gran oportunidad

...que debe ser abordada de forma estratégica debido a que los cambios al sistema político son de compleja aplicación

# Avances significativos

Reformas positivas propuestas por el TSE que deben preservarse en la discusión del Congreso (Comisión y Pleno)

REGULACIÓN DE  
CAMPAÑA ELECTORAL

PROCESO ELECTORAL

FORTALECIMIENTO DEL  
TSE

MEJORA DE LA  
REPRESENTATIVIDAD

## CONCEPTOS

Regulación de la  
campaña  
anticipada y  
proselitismo

## PROPAGANDA

- creación del concepto de franja electoral
- ajuste a la regulación de la campaña en medios

## FASES DEL PROCESO

Regulación de las  
fases del proceso  
electoral

## CONTRIBUCIONES

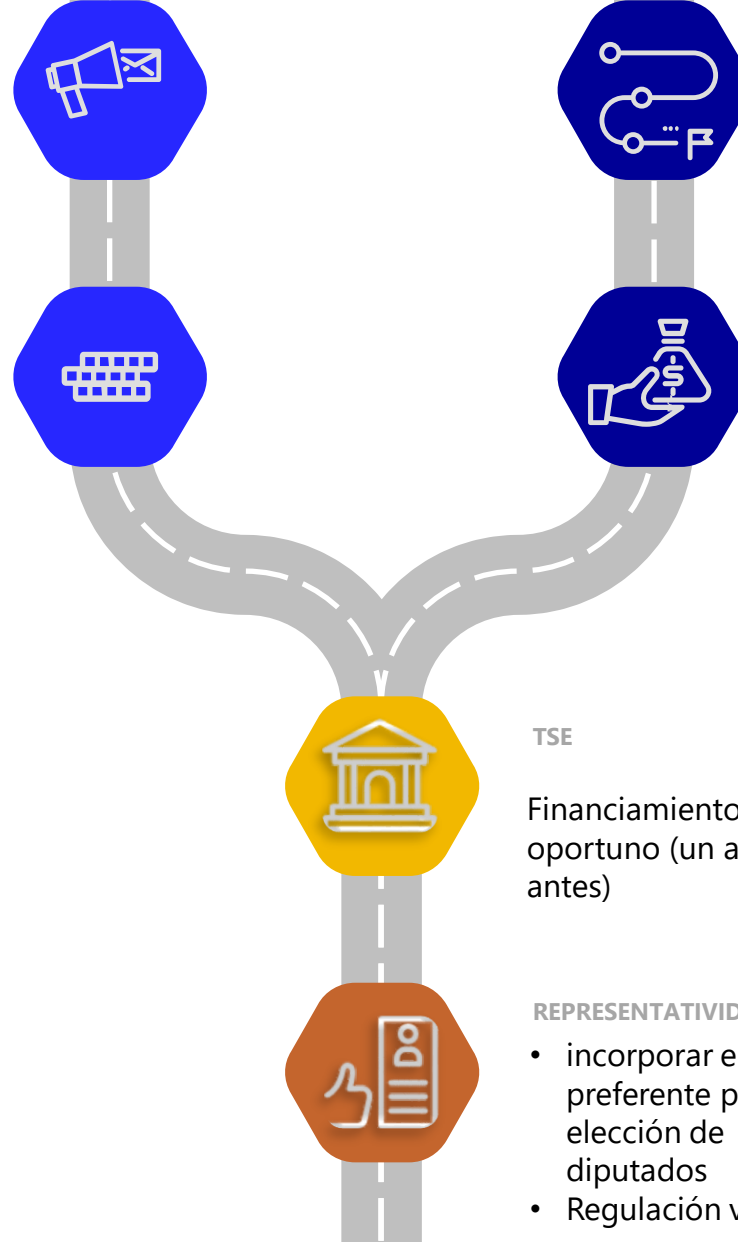
Definición de  
personas  
relacionadas y  
vinculadas

## TSE

Financiamiento al TSE  
oportuno (un año  
antes)

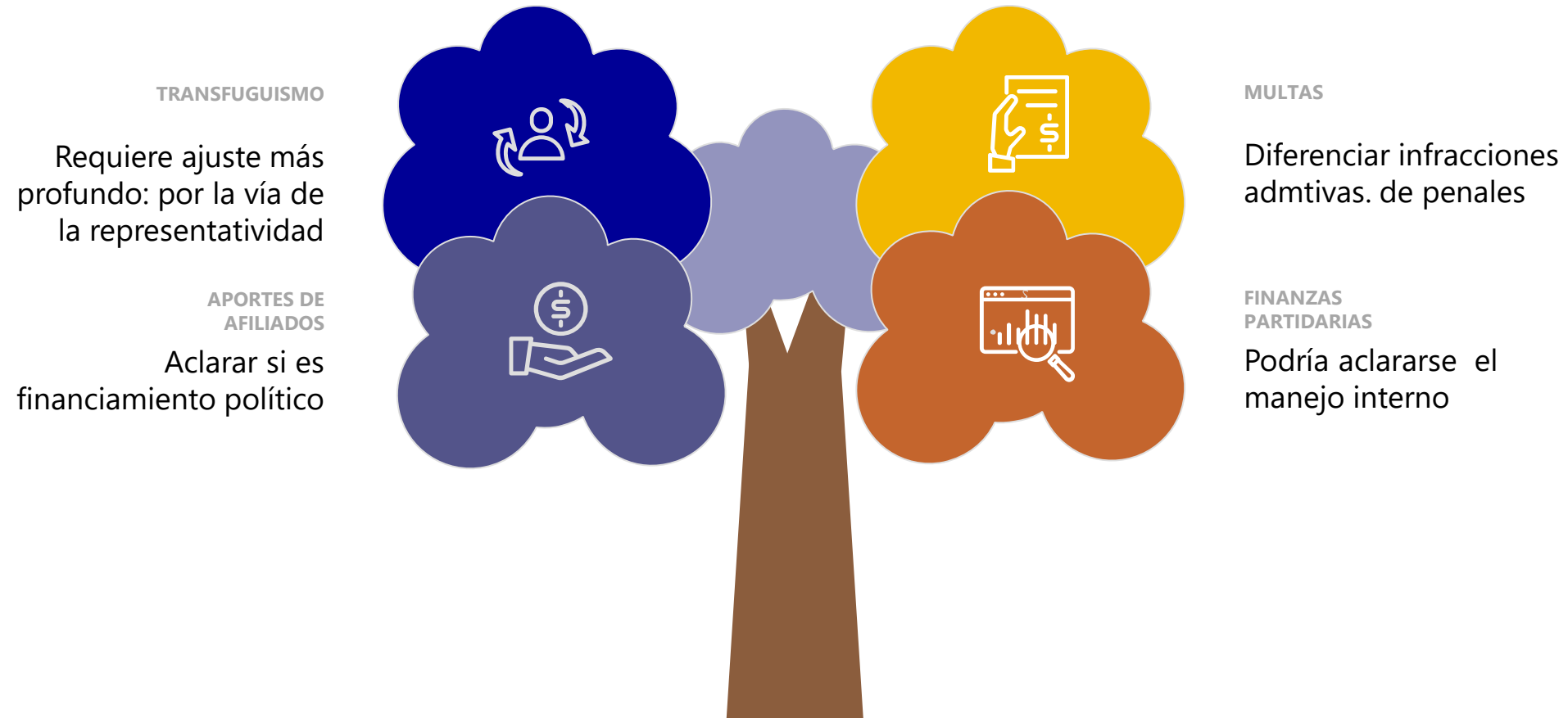
## REPRESENTATIVIDAD

- incorporar el voto preferente para elección de diputados
- Regulación voto nulo



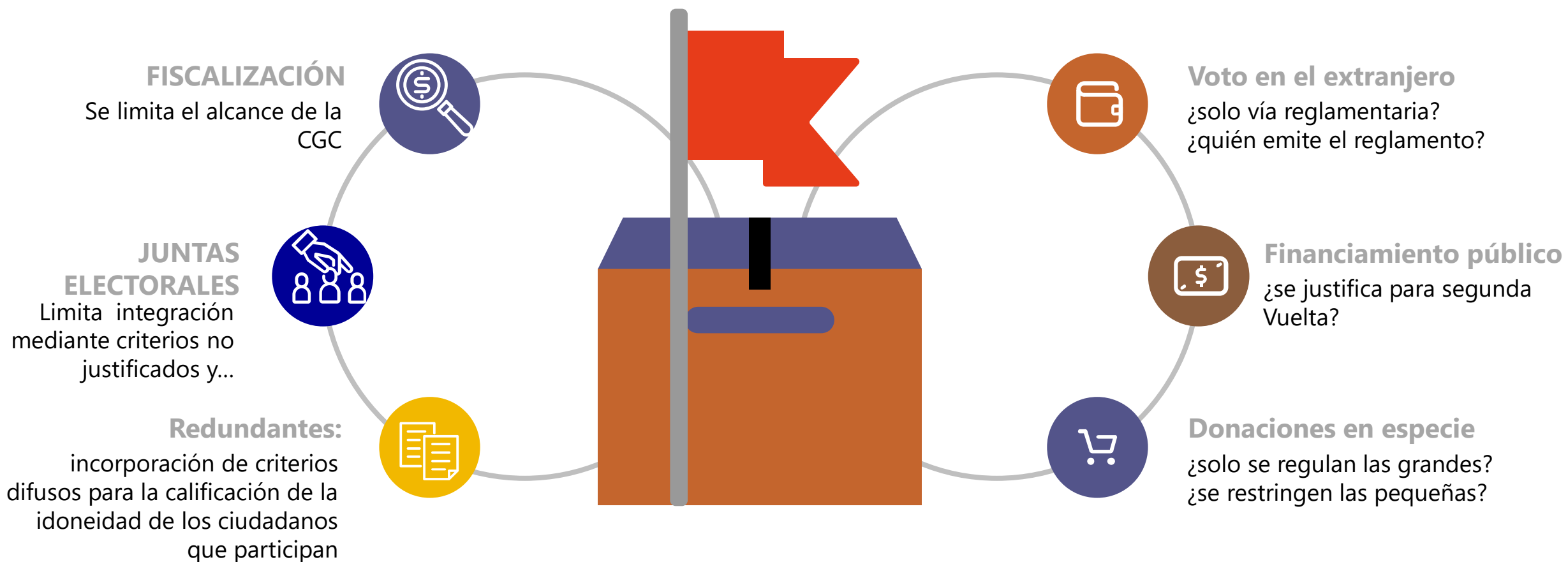
# Aspectos Mejorables

Algunas normas propuestas pueden revisarse para aclarar y fortalecer sus propósitos



# Aspectos a evitar

Algunas de las reformas planteadas pueden ser contraproducentes: ameritan reconsiderar su inclusión



**TSE**  
Proceso de integración del Pleno de Magistrado del TSE, a fin de potenciar su independencia



**PROPORCIONALIDAD**  
corrección de la asignación estática de escaños para los distritos electorales



**PARTICIPACIÓN**  
Facilitar la participación ciudadana en el Sistema de partidos

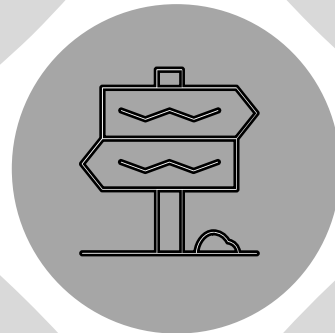


**CIRCUNSCRIPCIONES**  
creación de circunscripciones territoriales que acerquen a los electores con sus representantes, potenciando así la representatividad



# El camino adelante

La reforma del Sistema es un proceso. Para futuras etapas (si no es posible ahora) deben incorporarse reformas sustantivas



**La iniciativa del TSE, aunque perfectible,  
en un buen paso en el camino correcto  
para reformar el sistema electoral**

# Gracias por su atención

Mario A. García Lara  
abril de 2021